

# Wege in den Beruf in Niedersachsen

## Gebrauchsanweisung

1. Welche Schule besuchst du zurzeit? Suche das passende Gebäude im Bild.

2. Welchen Abschluss erreichst du auf dieser Schule? Sieh in der Legende nach, welche Farbe für diesen Abschluss steht.

3. Folge der Linie in dieser Farbe und entdecke die Möglichkeiten, die du mit dem Abschluss hast. An jedem Gebäude, zu dem du kommst, findest du farbige Kästchen. Sie zeigen dir, welchen nächsthöheren Abschluss du dort machen kannst. Folge dann der Linie in der Farbe dieses Abschlusses.

Wie du siehst, kannst du mit einer Ausbildung direkt in die Berufswelt einsteigen. Du kannst dich nach der Ausbildung aber auch noch weiterbilden oder die Zulassung zu einem Studium erwerben. Die Grafik soll dir eine erste Orientierung geben. In einer Berufsberatung kannst du dir weitere Unterstützung holen.

## Schulen im Schulsystem

### allgemein bildende Schulen:

- Integrative Gesamtschule (IGS)
- Kooperative Gesamtschule (KGS)
- Gymnasium
- Oberschule
- Realschule
- Hauptschule
- Förderschule

### berufsbildende Schulen:

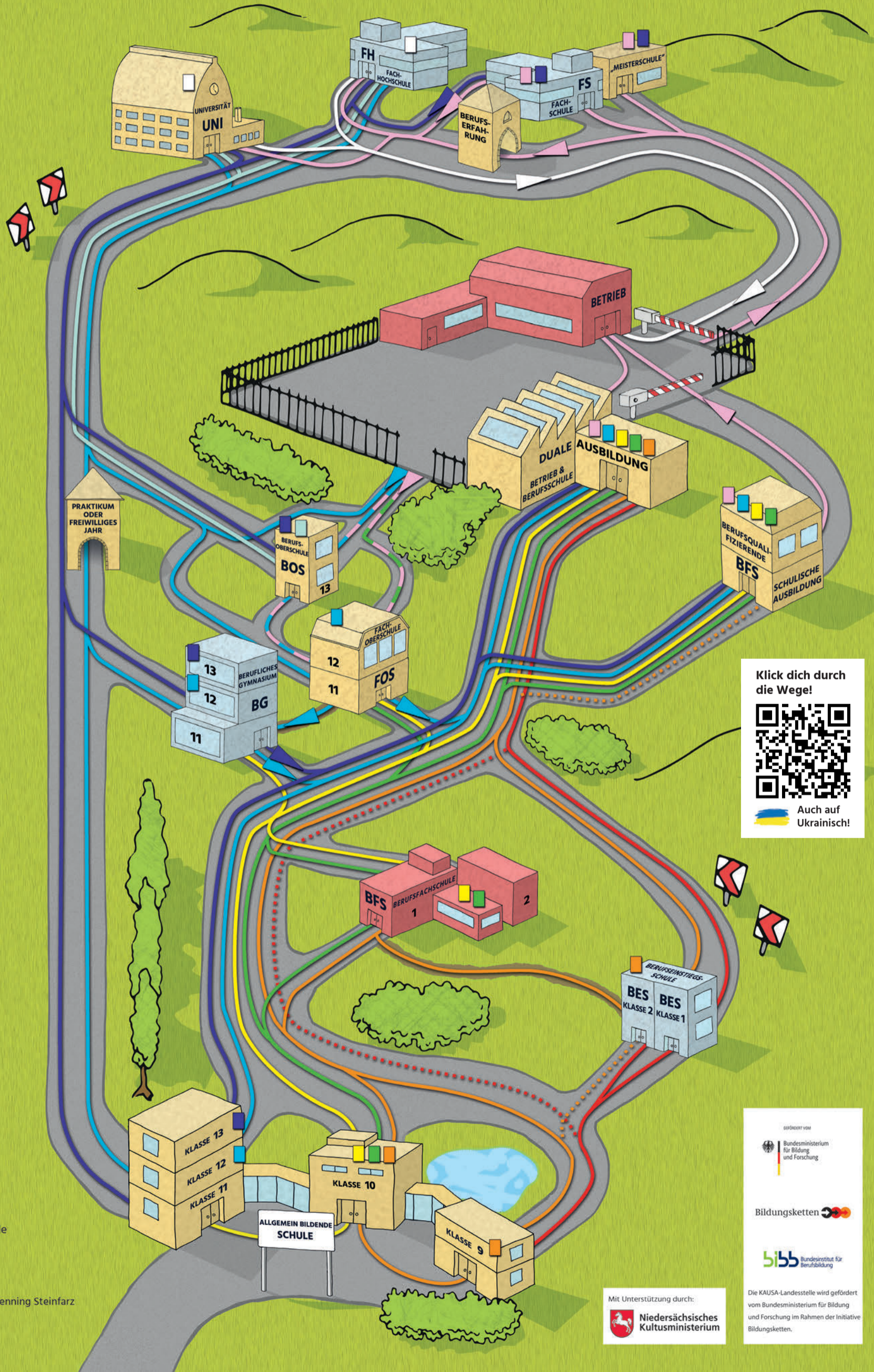
- Berufsschule
- Berufsqualifizierende Berufsfachschule
- Berufseinstiegsschule (BES)
- Berufsfachschule (BFS)
- Berufliches Gymnasium (BG)
- Fachoberschule (FOS)
- Berufsoberschule (BOS)
- Fachschule (FS)

### Hochschulen:

- Universität (Uni)
- Fachhochschule (FH)

## Legende

- ohne Abschluss
- Hauptschulabschluss
- Sekundarabschluss I - Hauptschulabschluss
- Sekundarabschluss I - Realschulabschluss
- Erweiterter Sekundarabschluss I
- Fachhochschulreife
- Fachgebundene Hochschulreife
- Allgemeine Hochschulreife
- Berufsabschluss
- Hochschulabschluss
- ■ ■ = teilweise möglich
- ■ ■ ■ ■ ■ ■ ■ ■ = beide Abschlüsse nötig



Klick dich durch die Wege!



Auch auf Ukrainisch!

## Kontakt:

KAUSA-Landesstelle  
Niedersachsen

Ausbildung und Migration

05173 / 92 590-00 • han@kausa-niedersachsen.de  
www.kausa-niedersachsen.de



### Idee, Konzept, Gestaltung:

Yvonne Salewski, Heike Hinrichs, Henning Steinfarz  
www.proregioev.de  
Stand: 08/2022

gefördert vom  
Bundesministerium  
für Bildung  
und Forschung

Bildungsketten

biib Bundesinstitut für  
Berufsbildung

Die KAUSA-Landesstelle wird gefördert  
vom Bundesministerium für Bildung  
und Forschung im Rahmen der Initiative  
Bildungsketten.

Mit Unterstützung durch:

Niedersächsisches  
Kultusministerium